

# 2025

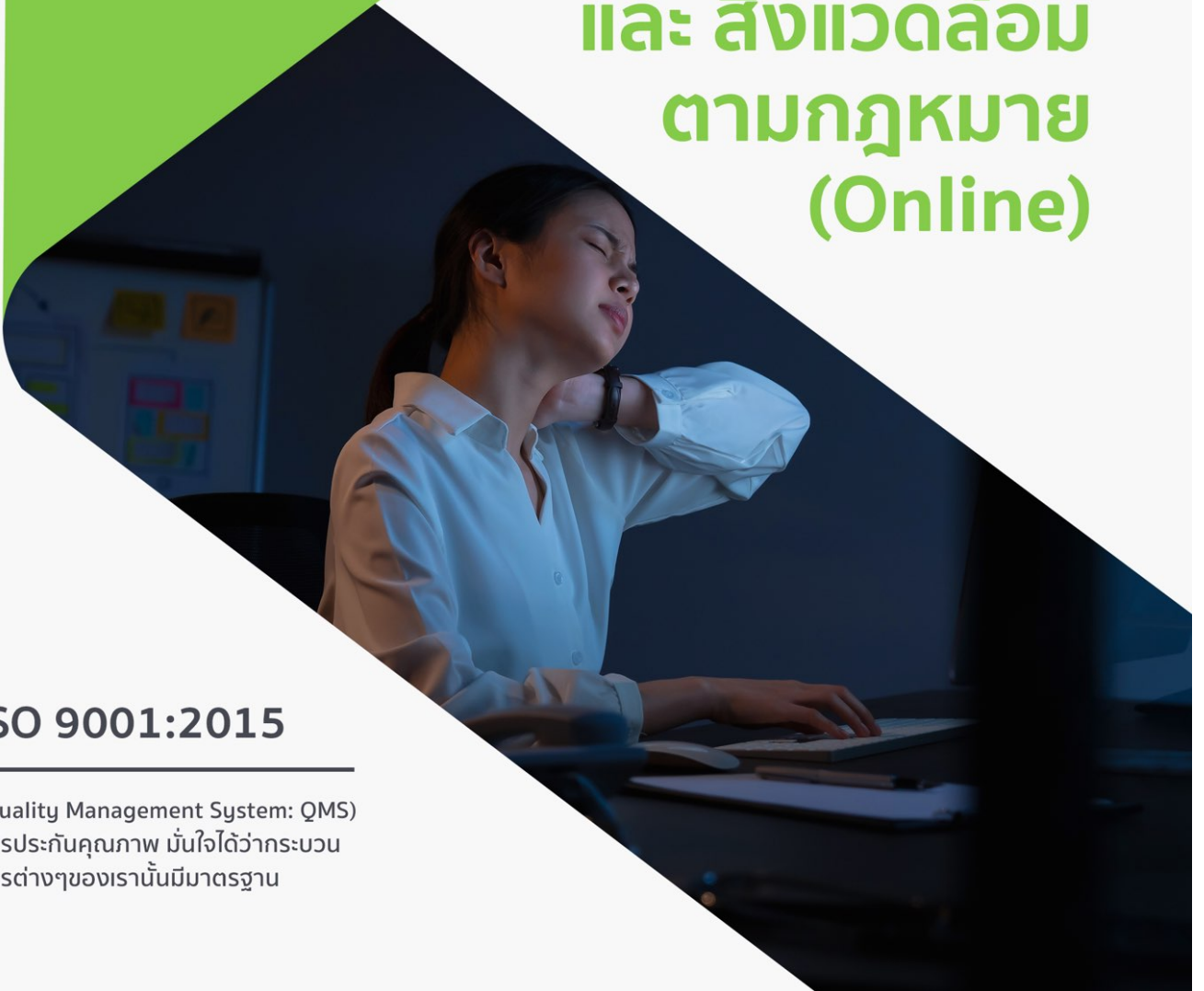
ศูนย์ฝึกอบรม เซฟสิริ

การดูแลสุขภาพ  
สาเหตุของการเกิด  
โรคของการทำงาน

หลักสูตรอบรม  
โรคจากการ  
ประกอบอาชีพ  
และ สิ่งแวดล้อม  
ตามกฎหมาย  
(Online)

ISO 9001:2015

(Quality Management System: QMS)  
การประกันคุณภาพ มั่นใจได้ว่ากระบวนการ  
ต่างๆของเรานั้นมีมาตรฐาน





# โรคจากการ ประกอบอาชีพ และ สิ่งแวดล้อม

## หลักการและเหตุผล

งานเวชศาสตร์แรงงานเป็นงานเกี่ยวกับการควบคุมดูแลสุขภาพอนามัย ผลกระทบของงานต่อสุขภาพของผู้ประกอบอาชีพ โรคจากการทำงานที่พบบ่อย การดูแลสุขภาพอย่างครบวงจร สาเหตุของการเกิดโรคของการทำงาน การประเมินความเสี่ยงโรคจากการทำงานการเฝ้าระวังโรคตลอดจนการเสริมสร้างสุขภาพพนักงาน ดังนั้นผู้ที่เกี่ยวข้องควรได้มีการเพิ่มเติมความรู้ในสาขาวิชานี้ เพื่อกำกับดูแลตรวจสอบและปรับปรุงสภาพแวดล้อมการทำงาน รวมทั้งสุขภาพอนามัยของผู้ใช้แรงงานให้เกิดความปลอดภัยในการทำงานและสุขภาพดี

## วัตถุประสงค์

- เพื่อตรวจค้นให้ทราบถึงการเกิดโรคหรือสถานการณ์ที่เป็นปัญหาทางสาธารณสุขอย่างทันทั่วทั้งที่
- เพื่อให้ทราบถึงแนวโน้มที่เปลี่ยนแปลงไปของโรคหรือ สถานการณ์ที่เป็นปัญหาทางสาธารณสุข
- เพื่อรณรงค์ส่งเสริมสุขภาพอนามัยของพนักงานในสถานประกอบกิจการ

## คุณสมบัติผู้เข้าอบรม

- ผู้จัดการ จป.วิชาชีพ หัวหน้างาน พนักงานทุกระดับ





## กำหนดการฝึกอบรม

หลักสูตร โรคจากการประกอบอาชีพ และ สิ่งแวดล้อมตามกฎหมาย (6 ชั่วโมง)

วัน/เวลา	หัวข้อวิชา	วิทยากร
08.30 - 09.00 น.	ลงทะเบียน	ผู้เชี่ยวชาญ ด้านโรคจากการ ทำงาน
09.00 - 10.30 น.	ทำแบบทดสอบก่อนการฝึกอบรม (Pre-Test) <b>ภาคทฤษฎี</b> 1) กฎหมายที่เกี่ยวข้องกับโรคจากการประกอบอาชีพและสิ่งแวดล้อม - พระราชบัญญัติควบคุมโรคจากการประกอบอาชีพและโรคจากสิ่งแวดล้อม พ.ศ. 2562 - กฎกระทรวงการจัดให้มีเจ้าหน้าที่ความปลอดภัยในการทำงาน บุคลากร หน่วยงานหรือด้านความปลอดภัยในสถานประกอบกิจการ พ.ศ. 2565	
10.30 - 10.45 น.	พักเบรก	
10.45 - 12.15 น.	- กฎกระทรวง กำหนดมาตรฐานการตรวจสุขภาพลูกจ้างซึ่งทำงานเกี่ยวกับปัจจัยเสี่ยง พ.ศ. 2563 2) ความสำคัญของการเฝ้าระวังสุขภาพผู้ประกอบอาชีพ	
12.15 - 13.15 น.	พักรับประทานอาหาร	
13.15 - 14.45 น.	3) ปัจจัยที่เป็นสาเหตุของการเกิดโรคในผู้ประกอบอาชีพ 4) ตัวอย่างโรคจากการประกอบอาชีพที่สำคัญ ทางกายภาพ (แสงสว่าง เสียงดัง ความร้อน ฝุ่น พุ่ม ก๊าซ ไอระเหย) และทางกายศาสตร์	
14.45 - 15.00 น.	พักเบรก	
15.00 - 16.30 น.	5) หลักการป้องกันโรคจากการประกอบอาชีพ และสิ่งแวดล้อม 6) หลักการส่งเสริมสุขภาพในสถานประกอบกิจการ	
	ทำแบบทดสอบหลังการฝึกอบรม	

\*\* กำหนดการและเวลาสามารถเปลี่ยนแปลงได้ตามความเหมาะสม \*\*

# โรคจากการประกอบอาชีพ และ สิ่งแวดล้อม

เรียนรู้บทบาทหน้าที่ พร้อมปฏิบัติ Work shop



## เรียนเทคนิค การทำงาน อย่างมืออาชีพ

ปูพื้นฐานใหม่ตั้งแต่ต้นจนสามารถเข้าใจวิธีการทำงานได้ตาม  
มาตรฐาน พร้อมมอบวุฒิบัตรอย่างเป็นทางการให้ผู้ผ่าน  
การฝึกอบรมทุกคน



# CERTIFICATE



## Certificate of Registration

QUALITY MANAGEMENT SYSTEM - ISO 9001:2015

This is to certify that:

Selsert (Thailand) Co., Ltd  
221/8 Moo 6, T. Huai Sai,  
A. Nongbuae,  
Saraburi  
18230  
Thailand

Holds Certificate Number:

FS 178832

and operates a Quality Management System which complies with the requirements of ISO 9001:2015 for the following scope:  
The provision of training service, inspection and maintenance for safety system and trading of safety equipment and tool.

For and on behalf of BSI:

Chris Cheung, Head of Compliance & Risk - Asia Pacific

Original Registration Date: 2020-01-16  
Latest Revision Date: 2020-01-16

Effective Date: 2020-01-16  
Expiry Date: 2023-01-15



Page: 1 of 1

...making excellence a habit™

This certificate was issued electronically and remains the property of BSI and is bound by the conditions of contract. No approval will be given for its reproduction without the express written permission of BSI. Further clarification regarding the scope of this certificate and the applicability of ISO 9001:2015 requirements may be obtained by consulting the organization. This certificate is valid only if printed digital copies are in compliance with the requirements of the contract. Information and Contact: BSI, Weymouth Court, One Smithy Way, Milton Keynes MK9 9RF, UK. Tel: +44 249 050 5000. BSI Accredited UK Contract, registered in England under number 7825223 at 389 Chiswick High Road, London W6 0QT, UK. A Member of the BSI Group of Companies.

## ได้รับอนุญาตอย่างเป็นทางการ



# ได้รับความไว้วางใจ

จากลูกค้าชั้นนำระดับประเทศ





# บริการช่วยเหลือ / ติดต่อเรา

รับความช่วยเหลือทางโทรศัพท์ อีเมล หรือ นัดหมายการบริการ

ประสานงานติดต่อเจ้าหน้าที่ บริษัท เซฟสิริ (ประเทศไทย) จำกัด



E-mail : [tr@safesiri.com](mailto:tr@safesiri.com)



LINE  
Official  
Account



สมัครอบรมได้แล้ววันนี้



โทร 083 - 939 - 9514





2025

ศูนย์ฝึกอบรม เซฟสิริ

หลักสูตรอบรม

โรคจากการ  
ประกอบอาชีพ  
และ สิ่งแวดล้อม  
ตามกฎหมาย  
(Online)

การดูแลสุขภาพ  
สาเหตุของการเกิด  
โรคของการทำงาน

ISO 9001:2015

(Quality Management System: QMS)  
การประกันคุณภาพ มั่นใจได้ว่ากระบวนการ  
การต่างๆของเรานั้นมีมาตรฐาน